

申込方法

- ◎申込期間 5月10日(月)～5月20日(木) 必着
- ◎日時・回数・受講料は、講座ごとにご確認下さい。
- ※オープンカレッジ受講生の方には受講者証を発行いたします。
- ※図書館・学生食堂などの施設を利用できます。

◎申込方法

- 1) オープンカレッジ受講申込書
下記の「オープンカレッジ受講申込書」に必要事項を記入して、郵送またはFAXにてお申込み下さい。
- 2) 受講料
初回の講義終了後、事務局でお支払いください。
※本学学生はどの講座も受講料半額となります。
※受講者5名未満の時は開講しない場合があります。

お問い合わせ・送付先

〒073-0014
滝川市文京町3丁目1番1号
國學院大學北海道短期大学部
コミュニティカレッジセンター 行

TEL 0125-23-4111 FAX 0125-23-5590
ホームページ <https://www.kokugakuin-jc.ac.jp>

ご郵送の際切り取ってご利用ください。

受講料計算シート

複数の講座受講は2講座目より半額割引でお申し込みいただけます。

※「大人のためのクラシックピアノ」は除く

	1講座目	2講座目	3講座目	4講座目	5講座目	
1 大人のためのクラシックピアノ	17,000円	17,000円	17,000円	17,000円	17,000円	割引対象外
2 【初めての方】神社・神道を知る講座(入門編)	5,000円	2,500円	2,500円	2,500円	2,500円	2講座目以降半額
3 神社・神道を知る講座(8)	5,000円	2,500円	2,500円	2,500円	2,500円	
4 夏の大人の野遊び入門	5,000円	2,500円	2,500円	2,500円	2,500円	
5 冬の大人の野遊び入門	5,000円	2,500円	2,500円	2,500円	2,500円	
6 『西蝦夷地旅行日記』を読む(1)	5,000円	2,500円	2,500円	2,500円	2,500円	
7 『西蝦夷地旅行日記』を読む(2)	5,000円	2,500円	2,500円	2,500円	2,500円	
8 古文書から読み解く関ヶ原の戦いA	5,000円	2,500円	2,500円	2,500円	2,500円	
9 古文書から読み解く関ヶ原の戦いB	5,000円	2,500円	2,500円	2,500円	2,500円	
10 絵画の制作A	5,000円	2,500円	2,500円	2,500円	2,500円	
11 絵画の制作B	5,000円	2,500円	2,500円	2,500円	2,500円	
12 書の美への誘い	10,000円	5,000円	5,000円	5,000円	5,000円	
13 世界に1つだけの手づくり絵本を作ろうA	5,000円	2,500円	2,500円	2,500円	2,500円	
14 世界に1つだけの手づくり絵本を作ろうB	5,000円	2,500円	2,500円	2,500円	2,500円	
	1講座目	2講座目	3講座目	4講座目	5講座目	
	円	円	円	円	円	円

例：①絵画A(5,000円) + ②絵画B(2,500円) + ③書道(5,000円) = 12,500円



- ◎本学学生はどの講座も受講料半額となります。
- ◎道民カレッジ講座と一部連携しています。(※印)
- ◎複数の講座を受講されると2講座目から受講料が半額になります。

1 大人のためのクラシックピアノ

はる展コンサート参加講座

幼児・児童教育学科講師：寺田 有希



一人ひとりに合った曲を選び、ピアノの基本的技術や表現方法などをレッスンしていきます。憧れの曲をピアノで弾いてみませんか。個人レッスンですので、初めての方もご参加下さい。2班に分かれます。

〈時間〉14:50～16:20 全10回 17,000円

I 班

第1回	6月 8日(火)
第2回	6月15日(火)
第3回	7月13日(火)
第4回	9月28日(火)
第5回	10月12日(火)
第6回	10月26日(火)
第7回	11月 9日(火)
第8回	11月30日(火)
第9回	12月14日(火)
第10回	1月11日(火)

II 班

第1回	6月 8日(火)
第2回	6月29日(火)
第3回	7月27日(火)
第4回	10月 5日(火)
第5回	10月19日(火)
第6回	11月 2日(火)
第7回	11月16日(火)
第8回	12月 7日(火)
第9回	12月21日(火)
第10回	1月18日(火)

第1回は合同で実施。第2回から第10回まではI・II 2班に分かれます。

2 【初めての方】神社・神道を知る講座(入門編)※

国文学科准教授：森 悟朗



日本には津々浦々に神社があります。私たちの暮らす場所に、寄り添うように必ず神社はあります。しかし身近なようで、その神社の神様やお祭りなどについて、意外と知られていません。日本を旅行しても、必ず旅先にある大小の神社。この神社・神道について一緒に学んでみませんか。本講座は「神社・神道を知る講座」を初めて受講される方を対象とした講座です。「神社・神道を知る講座(8)」と同時に受講できます。

〈時間〉13:10～14:40 全5回 5,000円

第1回	6月 4日(金)	第4回	7月16日(金)
第2回	6月18日(金)	第5回	7月30日(金)
第3回	7月 2日(金)		

3 神社・神道を知る講座(8)※

今年度は「日本神話の神々と神社」について学びます。『古事記』や『日本書紀』の神話をじっくりと読みこんで、神々の理解を深めます。そして、その神々に関連する神社も、「探訪」するように学びましょう。



〈時間〉14:50～16:20 全5回 5,000円

第1回	6月 4日(金)	第4回	7月16日(金)
第2回	6月18日(金)	第5回	7月30日(金)
第3回	7月 2日(金)		

令和3年度 國學院大學北海道短期大学部 オープンカレッジ受講申込書

フリガナ	性別	受講希望講座	
氏名	男・女	講座番号	講座名
生年月日	大・昭・平 年 月 日生 歳		
本人現住所(連絡先)	〒 [] [] [] [] TEL [] [] [] [] - [] [] [] []		

令和3年度 出前講座

地域の皆様の生涯学習のご要望にお答えし、多様な学習機会の提供の一助とするため、学習会や講習会などに本学の教員を講師として派遣する出前講座を実施しています。

テーマはご相談に応じます。派遣費・講師料は無料です。詳しくはお問い合わせ下さい。

4 夏の大人の野遊び入門※

幼児・児童教育学科教授：田中 一徳

新講座

大学のアウトドアキャンパスを活用し、ロープワーク、アルコールストーブづくり、メタルマッチ体験、タープ設営、マップ&コンパスなどを実践的に学びます。日常生活から防災教育まで役立つスキルが身につきます。



〈時間〉13:10~14:40 全5回 5,000円

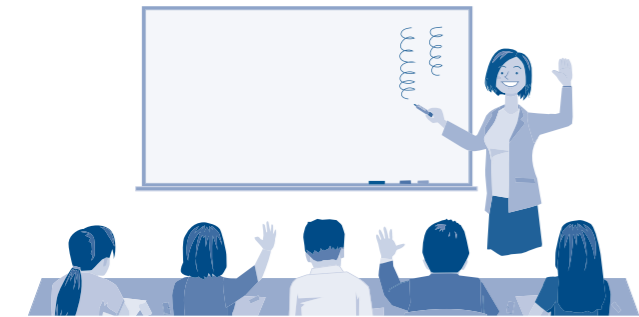
第1回	6月 7日(月)	第4回	6月28日(月)
第2回	6月14日(月)	第5回	7月 5日(月)
第3回	6月21日(月)		

5 冬の大人の野遊び入門※

冬ならではの自然環境を活用し、スノーシュー体験、雪上タープ設営、大型ソリ・スキーハイク体験、雪洞づくり、雪崩ピーコン体験などを実践的に学びます。冬の野遊びから防災教育まで役立つスキルが身につきます。

〈時間〉13:10~14:40 全5回 5,000円

第1回	12月 6日(月)	第4回	1月17日(月)
第2回	12月13日(月)	第5回	1月24日(月)
第3回	12月20日(月)		



6 7 『西蝦夷地旅行日記』を読む(1)(2)※

一國學院古文書講座一

図書館司書課程講師：高橋 由彦

新講座

文化6年(1809)、蝦夷地見聞のため派遣された津軽藩士竹内甚左衛門の日記を皆さんと一緒に読んでいき、古文書解読の基礎を学びたいと思います。また稚内までの西蝦夷地の地名が多く出てき、地名研究にも役立ちます。



〈時間〉13:10~14:40

6 全5回 5,000円	7 全5回 5,000円
第1回 6月 1日(火)	第1回 10月 5日(火)
第2回 6月15日(火)	第2回 10月19日(火)
第3回 6月29日(火)	第3回 11月 2日(火)
第4回 7月13日(火)	第4回 11月16日(火)
第5回 7月27日(火)	第5回 11月30日(火)

8 9 古文書から読み解く関ヶ原の戦いA・B※

国文学科准教授：堀越 祐一

新講座

1600年におきた関ヶ原の戦いは、日本史上もっとも有名な合戦です。しかし、ドラマや小説で描かれる「関ヶ原」は、必ずしも真実ではありません。この講座では、様々な古文書を読み解くことでその真相に迫ります。



〈時間〉14:50~16:20

8 全5回 5,000円	9 全5回 5,000円
第1回 6月 7日(月)	第1回 10月 4日(月)
第2回 6月14日(月)	第2回 10月11日(月)
第3回 6月21日(月)	第3回 10月18日(月)
第4回 6月28日(月)	第4回 10月25日(月)
第5回 7月 5日(月)	第5回 11月 1日(月)

10 11 絵画の制作A・B※

新講座

はる展参加講座

幼児・児童教育学科准教授：武石 英孝



こちらで設定したモチーフ(題材)をご自分の好きな画材で描いてみませんか?鉛筆デッサンや油彩画の基礎から丁寧に指導しますので、初心者の方でも安心して参加してください。(画材は各自で用意して下さい。)

〈時間〉11:00~12:30

10 全5回 5,000円	11 全5回 5,000円
第1回 6月 7日(月)	第1回 10月18日(月)
第2回 6月21日(月)	第2回 11月 1日(月)
第3回 7月 5日(月)	第3回 11月15日(月)
第4回 7月19日(月)	第4回 11月29日(月)
第5回 10月 4日(月)	第5回 12月13日(月)

12 書之美への誘い※

一初心者からベテランまで一

はる展参加講座

国文学科講師：瀧野 幸三



書美を訪ねてみましょう。初心者の方には基礎的な筆づかいを、キャリアのある方には「漢字の表現」「漢字かな交り文の表現」を個性豊かに実技指導します。最後に作品を「はる展」に出品します。初学者にもやさしく指導します。

〈時間〉13:10~14:40 全10回 10,000円

第1回 6月 1日(火)	第6回 10月 5日(火)
第2回 6月15日(火)	第7回 10月19日(火)
第3回 6月29日(火)	第8回 11月 2日(火)
第4回 7月13日(火)	第9回 11月16日(火)
第5回 7月27日(火)	第10回 11月30日(火)

13 14 世界に1つだけの手づくり絵本を作ろうA・B※

新講座

幼児・児童教育学科教授：今野 道裕



手づくり絵本は、お母さんから子どもへ、おばあちゃんから孫へ、時には自分自身へ贈り届ける世界でただ1冊の絵本。絵心がなくても、描きたいものが曖昧でも大丈夫。楽しく素敵な絵本を作ってみませんか。

〈時間〉13:10~14:40

13 全5回 5,000円	14 全5回 5,000円
第1回 6月 1日(火)	第1回 10月 1日(金)
第2回 6月 8日(火)	第2回 10月 8日(金)
第3回 6月15日(火)	第3回 10月15日(金)
第4回 6月22日(火)	第4回 10月22日(金)
第5回 6月29日(火)	第5回 10月29日(金)

子育てサロン

「ありす」

子育て中のお父さん、お母さん、お子さんのための広場です。参加されている他のお父さん、お母さん方と情報交換をしたり、子育て友だちを作ったりする場所です。お子さんを連れて、気軽に遊びに来て下さい。

手の消毒!!
保護者はマスクの着用!!

時間 午前10:00~12:00
(時間中の出入りは自由です)

参加料 1家庭あたり1000円(保険料相当分)

対象者 おおむね0~5歳未満の子どもとその家族
(滝川市外の方も参加できます)

持ち物 普段、外出の際に必要なもの(オムツ、お尻ふき、ゴミ袋、粉ミルク、タオル、ちり紙、着替えなど)
その他 ミルク用のお湯はご持参下さい。使用済の紙オムツ、ゴミ等はお持ち帰り下さい。ベビーカーはOKです。駐車場はありますが、構内での事故については本学では責任を負いかねますので、ご利用の際は十分気を付けてください。

場所 本学プレイルーム

お申し込み・お問い合わせ

國學院大學北海道短期大学部 コミュニティカレッジセンター

TEL 0125-23-4111
FAX 0125-23-5590

開催日の前日15:00までにお申し込みください

授業料半額

のお知らせ

1. 「豊かな地域 創生人材養成奨学制度選抜」

対象：滝川市内在住or滝川高校・滝川西高校・滝川工業高校の現役高校3年生

対象学科：全学科・コースに出願可能!

出願資格：評定平均3.0以上

特典：授業料「半額」×2年間が給付されます。

2. 「社会人選抜」

対象：令和4年4月1日現在において、社会人で満25歳以上の者

対象学科：全学科・コースに出願可能!

選抜方法：面接試験のみ

特典：授業料「全額」×2年間もしくは、授業料「半額」×2年間が給付されます。

※出願日によって「全額」「半額」が異なります。

3. 科目等履修生(聴講生)

特徴：自分の好きな科目や興味のある科目を1科目から受講可能。

募集期間：4月上旬まで(前期・後期科目)、9月上旬(後期科目のみ)

※金額等の詳細は、本学 学生支援課 TEL0125-23-4111までお問い合わせください。



~ 受講にあたってのお願い ~

- ・自宅を出る前の検温
- ・学校に入る前の手指消毒の励行
- ・マスクの着用
- ・体調が悪いときは無理して受講しない