

トシヨカンクエスト  
TOSHOKAN QUEST

としょかんの ナツが あらわれた! ナツを といて ほうしゅうを てにいれよう!



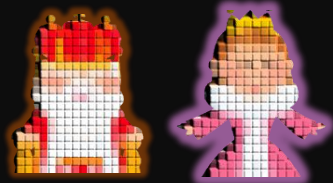
ひにち 1がつ 18にち どころ  
じかん 13じ → 15じまで  
\* よてい



じょうけん  
がくせい であること

ないう せいけんじかん 50ぶん。3にん 1くみ でおこなう。

- ▼ かみに かかわった 15もんの ナツを とく。  
\* ナツは としょかんに かかわること しいにも さまざまのものを ようした!
- ▼ せいかいの かずが いちばんおおい くみから ほうしゅうを かくとく できる。



ナツを ときあかして くわたもの  
には ほうしゅうを ようい したぞ。

ほうしゅう

- ★ ゆうしょう 1000えん ぶんの としょカード
- ★ じゆんゆうしょう 500えん ぶんの としょカード
- さんかしょう のがみ の ふる一つタルト
- \* ほうしゅうは グループメンバー ひとりずつ もらえる

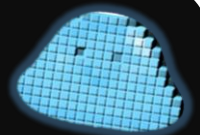


もうしこみ の しかた

- 1 もうしこみ の かみを てにいれる。  
\* としょかん、しょくどう、けいじはん
- 2 ひつようじこう を きにゆう する。
- 3 かみを はこに いれる。  
\* としょかん と しょくどう

もうしこみ に ついて

- 3にん 1くみ でなくても  
もうしこみ できます。
- ひとり や ふたり での さんかの はあい  
は、スタッフが グループを きめます。



おうまきかん は  
1がつ 11にち どころ 12じ  
まで です! おわすねなく♥

とうじつの としょかん に ついて

イベントとうじつの としょかんは あいていま  
すが たいへん さわがしく なります。また  
イベントちゆうは ほんだに さわおません。  
かしだしも おこないません。これらがのことが  
きにならないかた のみ くりよう ください。